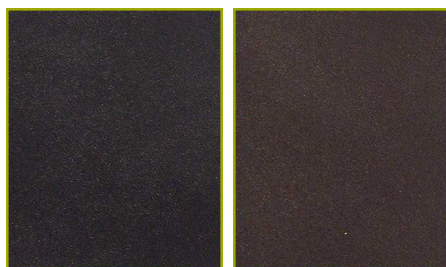


## Cardoso & Oliveira, Lda

Rua 24 de Junho, nº 3200 – 2380 – 639 Vila Moreira - Portugal  
Tel. +351 249 881 386 | Fax. +351 249 882 950 | cardosooliveira@kanguru.pt

Está autorizada a utilizar o rótulo Biocalce Cuidado Extra, em pele para palmilha de acordo com as especificações deste rótulo, expressas no boletim de ensaios:  
BA-6867/2012 de 01-03-2012, BA-710/2012 de 01-03-2012  
para os seguintes artigos:



No Bio-Palmilha cor azul

Bio-Palmilha cor castanho

### ENSAIOS QUÍMICOS

- > Clorofenóis
- > Crómio(VI)
- > pH
- > Corantes amins aromáticas
- > Formaldeído
- > Metais Pesados (Cd e Pb)

### ENSAIOS FÍSICOS

- > Solidez do tinto à transpiração
- > Determinação da absorção e desorção de água

### DECLARAÇÕES DE CONFORMIDADE

- > Cloroalcanos C10-C13 Parafinas cloradas de cadeia curta
- > Hidroclorofluorocarbonos HCFC
- > Nonilfenol e etoxilado de nonilfenol
- > Corantes azóicos Categoria I e II
- > Compostos de mercúrio, arsénio, antimónio e selénio

Os resultados dos testes laboratoriais realizados para os produtos acima identificados demonstraram que os artigos cumprem com as especificações do rótulo Biocalce, podendo ser usados pelo período de 1 ano a partir da data de emissão deste certificado.

São João da Madeira, 05 de Março de 2012

Leandro de Melo  
Director Geral, CTCP